

BLACKBOARD

NEUES AUS DEM UNTERGRUND

ROMOLD

Wenn's um
Schächte geht

ROMOLD *ACTIV*-FILTER SET

FÜR KANALSCHÄCHTE

Die leicht zu montierende Filtereinheit passt in jeden Standardschacht mit Konusöffnung DN 625.

Einbaumöglichkeit auch bei kleineren und größeren Durchmessern (59,5 bis 64,5 cm).

Die kompakte Bauweise erlaubt auch einen nachträglichen Einbau ohne spezielle Werkzeuge in Beton- und Kunststoffschächte für Öffnungen DN 625.

Bei Kanalschächten mit normaler H₂S-Belastung ist von einer Lebensdauer der *Activ*-Kohle von bis zu fünf Jahren auszugehen.

Filtersystem bestehend aus:

- Filterkörper
- *Activ*-Kohlesack
- Haltewinkel (vormontiert)
- Einbauhinweise
- Luftpumpe

Für mehr Information: www.romold.de/Produkte/Activ-Filter
oder scannen Sie den QR-Code



Keine Gerüche dank *Activ*-Filter für Kanalschächte



Wirkschema des ROMOLD *Activ*-Filter für Kanalschächte



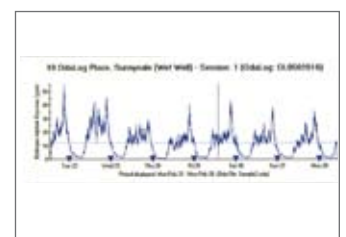
Aufblasbare Dichtung dichtet den Schacht 100 % ab. Luft strömt nur durch den *Activ*-Kohlesack.



Die ROMOLD *Activ*-Kohle weist einen vernachlässigbaren Druckwiderstand auf.



Einsetzbar in allen handelsüblichen Beton- und Kunststoffschächten mit Konusöffnung DN 625



ROMOLD H₂S-Messung
Langzeitmessung mit Auswertung,
Preis auf Anfrage

KANALSCHACHTFILTER FÜR DN 600

ROMOLD *ACTIV*-FILTER FÜR KANALSCHÄCHTE

- schneller Einbau
- für alle Abdeckungen
- für alle Schächte
- zum Nachrüsten
- wirkt sofort
- kein Nachbefeuchten
- wasserunempfindlich
- bis zu 5 Jahre wirksam
- Kohle ohne Werkzeug austauschbar
- Made in Germany



ROMOLD: DAS ORIGINAL.

Filterkörper einheben, Dichtschläuche aufpumpen, *Activ*-Kohlesack einlegen, PE-Laubfang einsetzen, Abdeckung schließen – fertig!

Die Luft strömt nun ausschließlich durch die *Activ*-Kohle und unangenehme Gerüche sind eliminiert.

Die detaillierte Einbauanleitung liegt jedem Filter bei und steht als Download unter www.romold.de bereit.



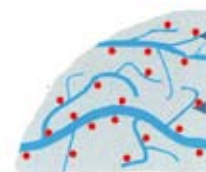
DIE KOHLE MACHT DEN UNTERSCHIED

DIE ROMOLD *ACTIV*-KOHLE

SYSTEMVORTEILE SIND:

- frei zugängliche Mikroporen
- effektive Beladung bei kurzen Verweilzeiten
- wasserunlösliche „Aktive Zentren“ zur Sorptionskatalyse
- hohes Porenvolumen
- riesige Beladungskapazität
- sehr geringer Filterwiderstand, dadurch keine H_2S Konzentrationserhöhung im Schacht

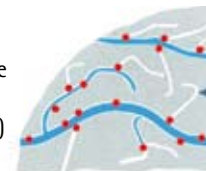
modifizierte
ROMOLD
Activ-Kohle



Dotierung

freie Mikroporen
hohe Beladung

imprägnierte Kohle
(stark reduzierte
Leistungsfähigkeit)



blockierte Mikroporen
niedrigere Beladung

Imprägnierung



Noch Fragen?
Setzen Sie sich mit uns
in Verbindung!

Montageanleitung „to go“,
Activ-Filter für Kanalschächte,
QR-Code einscannen.

