

BLACKBOARD

NEUES AUS DEM UNTERGRUND

ROMOLD

Wenn´s um
Schächte geht

ROM-BOX 40/65 (AZK)

JETZT NEU MIT LEICHTER COMPOSITE ABDECKUNG



DIE LEICHTE UND MODULARE ALTERNATIVE ZU
DEN BEKANNTEN KABELSCHÄCHTEN TYP AZK 65

- EXTREM GERINGES GEWICHT
- LEICHTE TEILBARKEIT
- FLEXIBLE ANBOHRBARKEIT
- COMPOSITE DECKEL MIT NUR 8 KG

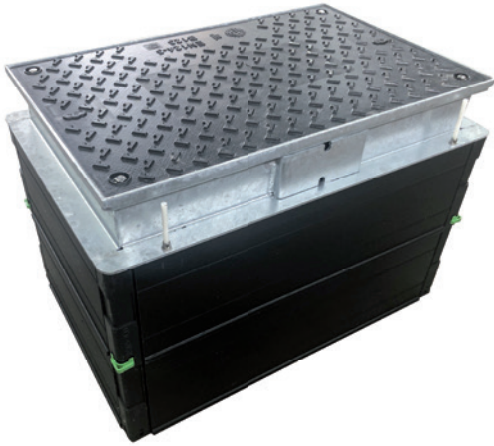
ROM-BOX 40/65 MIT LEICHTER COMPOSITE ABDECKUNG

ROM-BOX 40/65

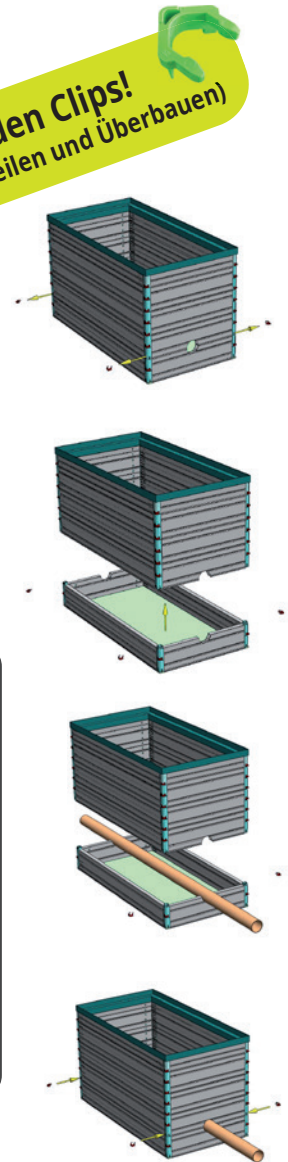
MIT DER LEICHTEN COMPOSITE ABDECKUNG KLASSE B 125

ROM-BOX 40/65 (AZK 65)

Die ROM-Box 40/65 ist die leichte Alternative zu den bekannten Kabelschächten Typ AZK 65. Die lichte Weite beträgt 40x65cm, die Außenmaße betragen nur 48x73cm. Die Höhe kann durch die Anzahl der verwendeten Kunststoffprofile einfach an Ihre Bedürfnisse angepasst werden.



Die Box mit den Clips!
(perfekt für einfaches Teilen und Überbauen)



Gewichtvergleich:

AZK 65 aus Beton, lichte Höhe 46cm: Ges.Gewicht: ca. 360 - 400 kg

ROM-Box 40/65, lichte Höhe 50cm: Ges.Gewicht: ca. 35 kg

Composite Abdeckung:

- extrem leicht 20 kg (verschraubter Deckel 8 kg, Rahmen 12 kg), Bauhöhe 100 mm

- rostfrei, rutschsicher, elegantes Erscheinungsbild bleibt über Jahre erhalten

VORTEILE DER ROM-BOX 40/65 AUF EINEN BLICK:

- extrem geringes Gewicht (kann von einer Person getragen werden)
- leichte Teilbarkeit der ROM-Box ohne Werkzeug (dadurch leichte Überbaubarkeit von bestehenden Leitungen oder Leerrohren)
- flexible Anbohrbarkeit mittels Akkuschrauber
- Einbau im Anwendungsbereich Klasse B 125
- glatte Innen- und Außenwände erleichtern die Montage von Einbauten, Beschilderungen etc. mittels Schrauben
- leichtes Öffnen vor Ort dank Abdeckung aus Kunststoff

ROM-BOX 40/65 mit Composite Abdeckung

Alle Abmessungen im Höhenraster 10 cm modular möglich

		Bauhöhe 50-55 cm	Bauhöhe 60-65 cm	Bauhöhe 70-75 cm	Bauhöhe 80-85 cm
		Kl. B 125	Kl. B 125	Kl. B 125	Kl. B 125
ROM-Box 40/65	Gew. [kg]	35	38	41	45